



Район: «Мосрентген»
Тип объекта: Участок
Общая площадь: 173494 м2
Санузел: Нет
Балкон: Нет
Лифт: Нет
Парковка: Нет
Телефон: Нет
ЦЕНА: 1 600 000 000 руб

Адрес: Москва, НАО (Новомосковский), Мосрентген поселение, Мамыри деревня, 4/2Б

Общая информация:

Продажа земельного участка площадью - 173 494 кв.м. (17,3 га) на первой линии МКАД, Калужское шоссе, 1 км от МКАД, предусмотрен дублер. Разрешенное использование по документу: земли населенных пунктов, разрешенное использование: многофункциональные общественные центры. Возможное использование под торговый, офисный центр, рынок, малоэтажную или многоэтажную застройку.

Рядом расположены коттеджные посёлки: Лесные поляны 1, Лесные поляны 2, лесные поляны 3, Соловьиная роща, Лукоморье, Дубровка, Лесная симфония, Прокшино тсж, Суматра (березки ст), Румянцево и населённые пункты посёлок завода Мосрентген, Николо-хованское, Газопровод, Дудкино, Саларьево, Прокшино, Коммунарка, Бачурино, Макарово, Столбово. Возможна покупка с использованием 100% кредитных средств. Документы по запросу.

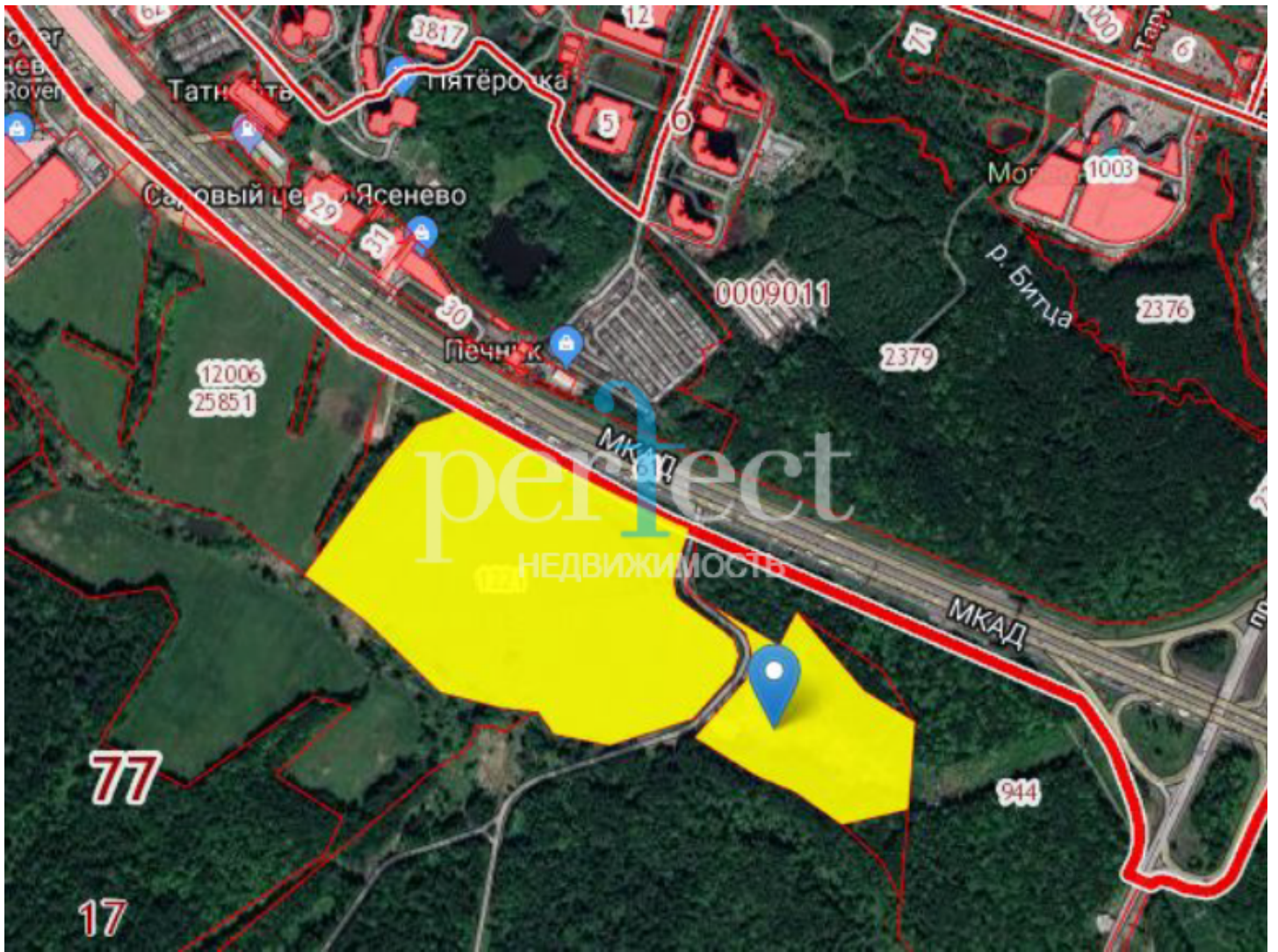
Контакты

perfectrmoscow@gmail.com.
8 (495) 699-48-44
127051, г. Москва, 2-ой Колобовский
пер., 9/2 стр.1, офис 9



Контакты

perfectmoscow@gmail.com.
 8 (495) 699-48-44
 127051, г. Москва, 2-ой Колобовский
 пер., 9/2 стр.1, офис 9



Контакты

perfectrmoscow@gmail.com.
8 (495) 699-48-44
127051, г. Москва, 2-ой Колобовский
пер., 9/2 стр.1, офис 9