

Район: Таганский
Метро: Пролетарская
Расстояние до метро: 10 мин.
Тип объекта: ОСЗ (Отдельно стоящее здание)
Категория дома: Кирпичный
Высота потолков: 3 м2
Общая площадь: 2003 м2
Санузел: 2 на этаже
Балкон: Есть
Лифт: Нет
Парковка: Есть
Телефон: Есть
Вид из окна: В обе стороны
Тип ремонта: Офисно-коридорная
ЦЕНА: 2 500 000 руб

Адрес: Сибирский проезд, 2с1

Общая информация:

Сдается в аренду на длительный срок для одного арендатора отдельно стоящее четырехэтажное здание м.Пролетарская, м.Волгоградский проспект, Сибирский проезд д.2 с.1, 12 мин.пешком от метро. Полезная площадь 2 000 кв.м, кабинетно-коридорная планировка, на каждом этаже два санузла и две лестницы. Кабинеты в рабочем состоянии с кондиционерами, имеется столовая, помещение для охраны. Помещения сдаются без мебели и оборудования. Мансардный этаж полноценный, офисная планировка, высота потолка 2,8м. Возможно использование цокольного этажа, который оборудован приточно- вытяжной вентиляцией и подходит для установки любого оборудования, которое эксплуатируется при постоянной температуре. Своя охраняемая парковка на 20 машин. Предоставление каникул под косметический ремонт обсуждается. Технические характеристики: перекрытия железобетонные, высота потолков 3,2 м, приточно-вытяжная вентиляция, автоматическая противопожарная сигнализация, электричество - 150 КВт, оператор интернета и телефонии подбирается арендатором самостоятельно. Все коммуникации центральные по прямым договорам с поставщиками. Собственник - юридическое лицо. Возможное использование под учебное заведение, IT центр, офисный или медицинский центр, хостел.

Контакты

perfectrmoscow@gmail.com.
8 (495) 699-48-44
127051, г. Москва, 2-ой Колобовский
пер., 9/2 стр.1, офис 9

ПОЭТАЖНЫЙ ПЛАН

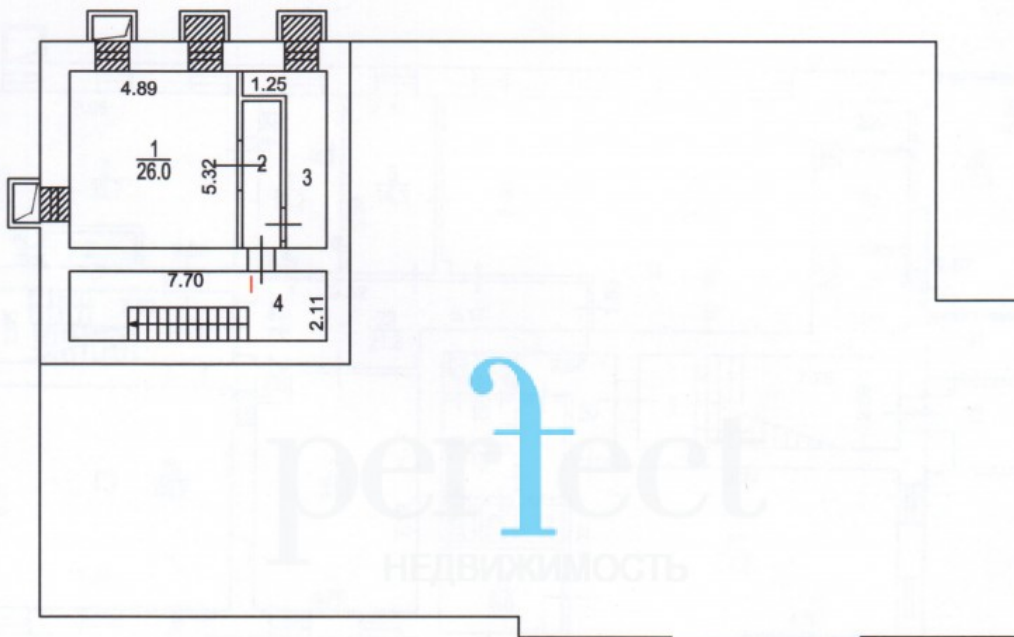
по адресу: Сибирский проезд
наименование ул. (просп., бульв. и т.д.)

домовл. (вл.) _____ - дом 2
нужное подчеркнуть

корпус _____ - строение (сооружение) 1
нужное подчеркнуть

квартал № 1929/5 ЦАО г.Москвы

ПОДВАЛ



Бауманское
территориальное бюро
технической инвентаризации
города Москвы

Зак № 43-302378
Проект СРО

Поэтажный план составлен по состоянию на
" 17 " 04 2014 г.
П/план снял Буслаева ЕП
Проверил Запорожан ИИ
" 30 " 12 2014 г.

Масштаб 1:200

Контакты

perfectrmoscow@gmail.com.
8 (495) 699-48-44
127051, г. Москва, 2-ой Колобовский
пер., 9/2 стр.1, офис 9

ПОЭТАЖНЫЙ ПЛАН

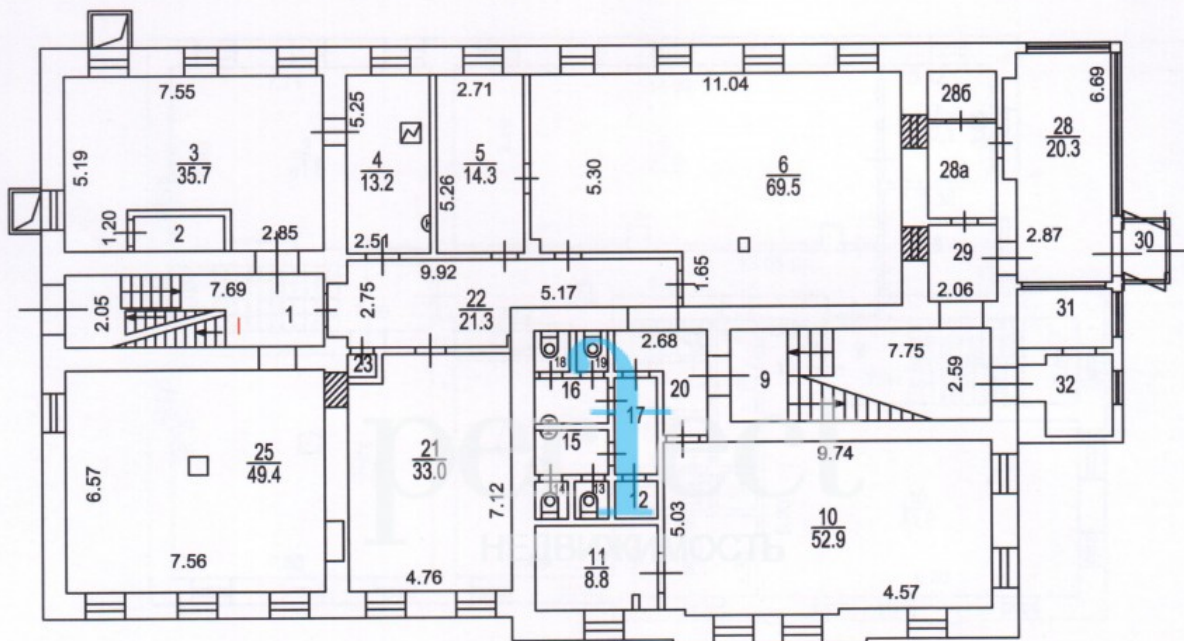
по адресу: Сибирский проезд
наименование ул. (просп., бульв. и т.д.)

домовл. (вл.) - дом 2
нужное подчеркнуть

корпус - строение (сооружение) 1
нужное подчеркнуть

квартал № 1929/5 ЦАО г.Москвы

1 ЭТАЖ



1 Бауманское
территориальное бюро
технической инвентаризации
города Москвы

Зак № 43-302378
Проект СРО

Позтажный план составлен по состоянию на

" 17 " 04 2014 г.

П/план снял Буслаева ЕР

Руководитель производственной группы Запорожан И.Н.

Проверил Запорожан И.Н.

" 30 " 12 2014 г.

Масштаб 1:200

Контакты

perfectrmoscow@gmail.com.
8 (495) 699-48-44
127051, г. Москва, 2-ой Колобовский
пер., 9/2 стр.1, офис 9

ПОЭТАЖНЫЙ ПЛАН

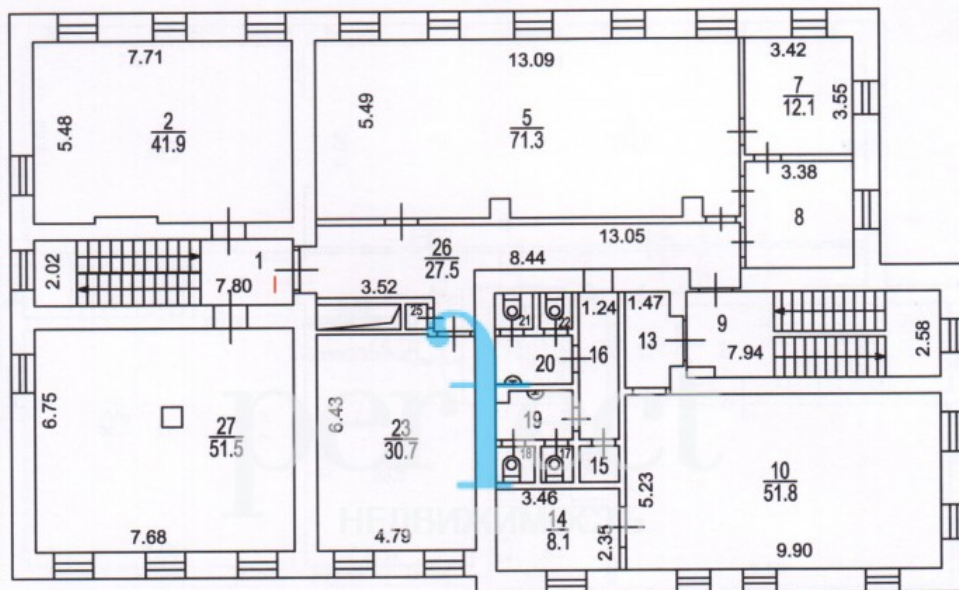
по адресу: Сибирский проезд
наименование ул. (просп., бульв. и т.д.)

домовл.(вл.) - дом 2
нужное подчеркнуть

корпус - строение (сооружение) 1
нужное подчеркнуть

квартал № 1929/5 ЦАО г.Москвы

2 ЭТАЖ



1 Бауманское
территориальное бюро
технической инвентаризации
города Москвы

Зак № 43-302378
Проект СРО

Поэтажный план составлен по состоянию на
" 17 " 04 2014 г.
П/план снял Буслаева Е.Г.
Руководитель производственной группы Запорожан И.Н.
Проверил Запорожан И.Н.
" 30 " 12 2014 г.

Масштаб 1:200

Контакты

perfectrmoscow@gmail.com.
8 (495) 699-48-44
127051, г. Москва, 2-ой Колобовский
пер., 9/2 стр.1, офис 9

ПОЭТАЖНЫЙ ПЛАН

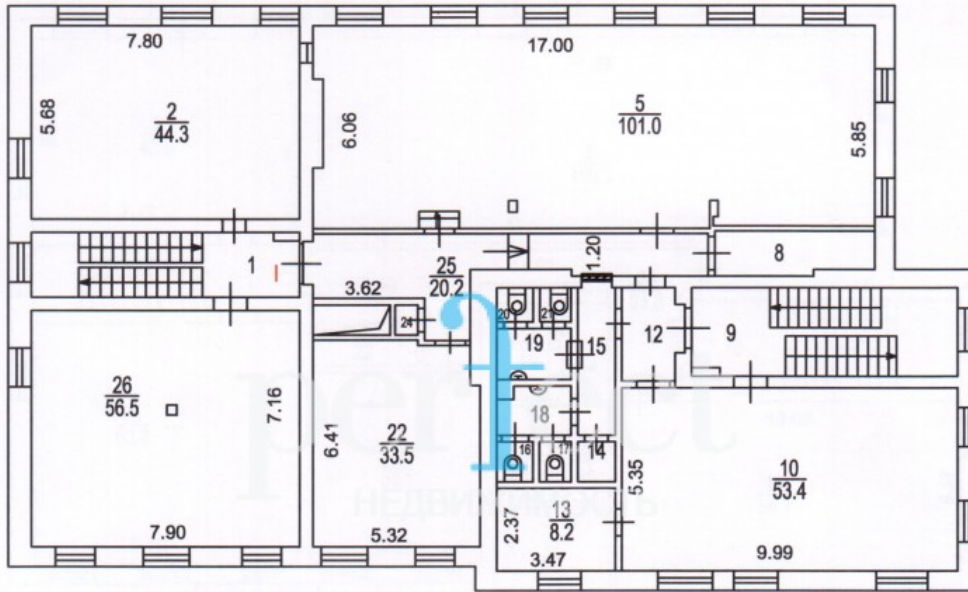
по адресу: Сибирский проезд
или название ул. (просп., бульв. и т.д.)

домовл. (вл.) _____ - дом 2
нужно подчеркнуть

корпус _____ - строение (сооружение) 1
нужно подчеркнуть

квартал № 1929/5 ЦАО г.Москвы

3 ЭТАЖ



1 Бауманское
территориальное бюро
технической инвентаризации
города Москвы

Зак № 43-302378

Проект СРО

Поэтажный план составлен по состоянию на

" 17 " 04 2014 г.

П/план снял Буслаева Е.П.

Проверил Запорожан И.Н.

" 30 " 12 2014 г.

Масштаб 1:200

Контакты

perfectrmoscow@gmail.com.

8 (495) 699-48-44

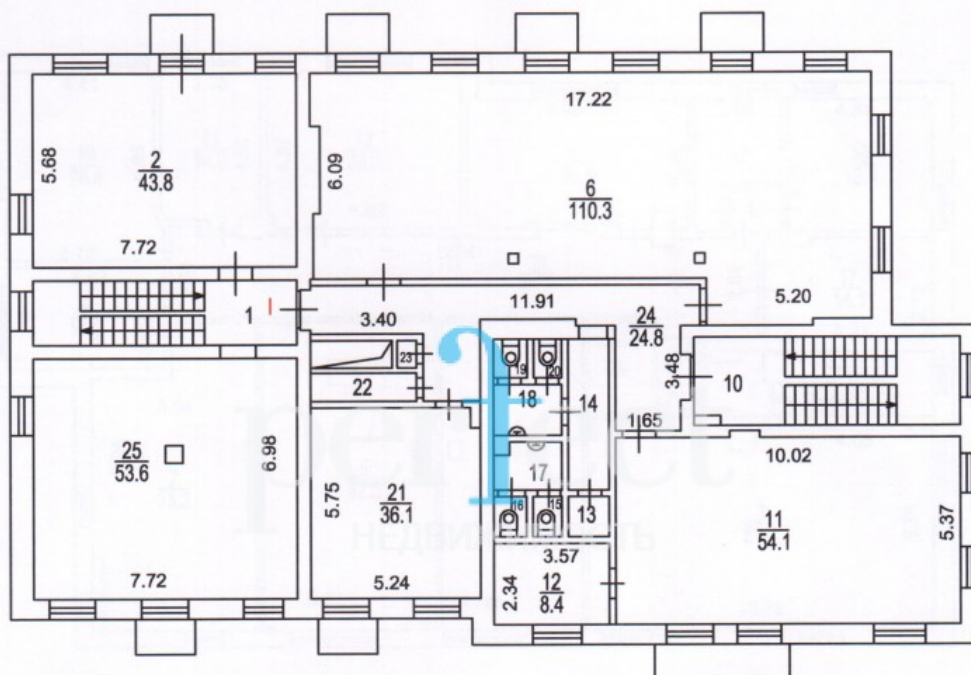
127051, г. Москва, 2-ой Колобовский

пер., 9/2 стр.1, офис 9

ПОЭТАЖНЫЙ ПЛАН

по адресу: Сибирский проезд
наименование ул. (проезд, бульв. и т.д.)
домовл. (вл.) - дом 2
нужное подчеркнуть
корпус - строение (сооружение) 1
нужное подчеркнуть
квартал № 1929/5 ЦАО г.Москвы

4 ЭТАЖ



1 Бауманское
территориальное бюро
технической инвентаризации
города Москвы

Зак № 43-302378
Проект СРО

Поэтажный план составлен по состоянию на
" 17 " 04 2014 г.
П/план снял Буслаева ЕП
Руководитель производственной группы Зарезан И.И.
Проверил Запорожан ИИ
" 30 " 12 2014 г.

Масштаб 1:200

Контакты

perfectrmoscow@gmail.com.
8 (495) 699-48-44
127051, г. Москва, 2-ой Колобовский
пер., 9/2 стр.1, офис 9

ПОЭТАЖНЫЙ ПЛАН

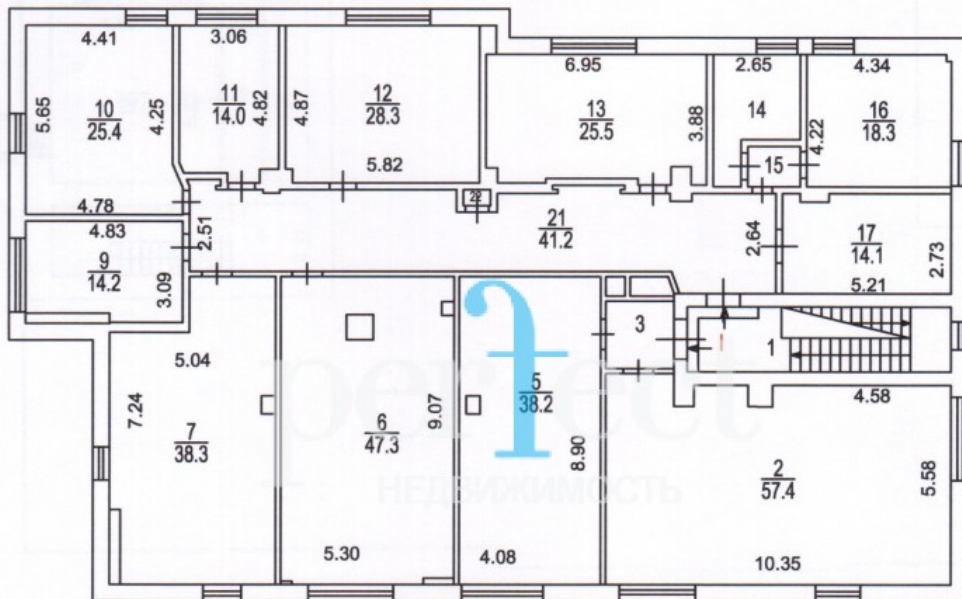
по адресу: Сибирский проезд
наименование ул. (просп., бульв. и т.д.)

домовл. (вл.) - дом 2
нужное подчеркнуть

корпус - строение (сооружение) 1
нужное подчеркнуть

квартал № 1929/5 ЦАО г.Москвы

ЧЕРДАК



1 Бауманское
территориальное бюро
технической инвентаризации
города Москвы

Зак № 43-302378

Проект СРО

Позэтажный план составлен по состоянию на

" 17 " 04 2014 г.

П/план снял Буслаева ЕП

Руководитель производственной группы Запорожан И.И.

Проверил Запорожан ИИ

" 30 " 12 2014 г.

Масштаб 1:200

Контакты

perfectrmoscow@gmail.com.

8 (495) 699-48-44

127051, г. Москва, 2-ой Колобовский

пер., 9/2 стр.1, офис 9